

## Система централизованного мониторинга Vista 120 CMS

Сегодня клиники стремятся повысить качество лечения и работу персонала. Простая в использовании система централизованного мониторинга Vista 120 CMS осуществляет контроль функций до 64 прикроватных мониторов Vista 120, позволяя оптимизировать рабочие процессы и повысить безопасность пациентов.



D-64647-2012

### ХАРАКТЕРИСТИКИ

- Простота эксплуатации: большинство функций выполняется за три шага, высвобождая медперсоналу дополнительное время для непосредственного ухода за пациентами
- Контроль до 64 пациентов: отображение на двух независимых дисплеях информации максимально от 64 мониторов, подключенных к информационной сети
- Двусторонний контроль: позволяет персоналу настраивать и просматривать параметры тревог на центральной станции для любого прикроватного монитора, исключая необходимость подходить к каждому из них для выполнения соответствующих действий
- Сетевая безопасность: центральная станция работает в отдельной сети без прямой связи с внешней инфраструктурой, гарантируя безопасность данных пациента
- Гибкий экспорт отчетов: отчеты о мониторинге пациентов можно распечатывать на сетевых принтерах или сохранять в формате PDF для последующего просмотра

### ИНТУИТИВНЫЙ И УДОБНЫЙ ИНТЕРФЕЙС УПРАВЛЕНИЯ

Система централизованного мониторинга Vista 120 CMS позволяет контролировать состояние до 32 пациентов на одном дисплее и до 64 пациентов на двух дисплеях одновременно. Рабочее место оснащается широкоформатными дисплеями: с диагональю 19" (48,26 см) и 22" (55,88 см).

Центральная станция предназначена для клинического применения медицинским персоналом. Благодаря дружелюбному интерфейсу и простоте эксплуатации достаточно проведения краткого обучения пользователей.

### ВЫСОКАЯ НАДЕЖНОСТЬ И БЕЗОПАСНОСТЬ В СЕТИ

Система централизованного мониторинга Vista 120 CMS работает на качественной и надежной аппаратной платформе компании Kontron®, мирового лидера в области встраиваемых компьютерных решений.

Центральная станция использует независимую информационную сеть, не имеющую прямой связи с другими внешними сетями. Благодаря этому гарантируется беспрецедентный уровень безопасности центральной станции и данных пациентов.



D-68804-2012

### Vista 120 CMS

повышает эффективность работы благодаря централизованному наблюдению за состоянием здоровья пациентов

Широкоформатный ЖК-дисплей  
в двух вариантах исполнения:  
с диагональю 19" или 22"

Подключение до 32 пациентов  
с одним дисплеем и до 64 с двумя  
дисплеями

Три уровня звуковой и визуальной  
сигнализации тревог

Просмотр и сохранение полной  
записи графиков за 72 часа

Внутренняя самодиагностика  
оборудования и сигнализация  
при обнаружении ошибок

Функция сохранения данных  
при отключении электропитания

Двусторонняя настройка  
параметров тревог

Настройка параметров и запуск  
измерения НИАД



### ДВУСТОРОННИЙ КОНТРОЛЬ УПРОЩАЕТ НАСТРОЙКУ ТРЕВОГ

Система централизованного мониторинга Vista 120 CMS воспроизводит звуковые и визуальные сигналы тревоги от прикроватных мониторов, обеспечивая быстрое реагирование и оценку состояния пациента с центрального поста.

Предусмотрена возможность настройки тревог для каждого монитора непосредственно с центральной станции. С центральной станции можно посмотреть параметры каждой настройки. Также можно проводить настройку параметров и запускать измерения НИАД у пациента непосредственно с центрального поста системы.

### ГИБКИЙ ЭКСПОРТ ОТЧЕТОВ

Система централизованного мониторинга Vista 120 CMS позволяет распечатывать отчеты о мониторинге пациентов на сетевом принтере или сохранять их в формате PDF-документов.



240-часовые графические и табличные тренды

720 эпизодов тревог для каждого пациента

Кратковременный 12-часовой тренд для каждого пациента

Печать отчетов о мониторинге на сетевых принтерах или их сохранение в формате PDF

Расчет дозировок препаратов и таблицы титрования

Встроенная система помощи и подсказок

Удобное управление по принципу „указать и нажать“

## ТЕХНИЧЕСКИЕ ДАННЫЕ

### Характеристики

Отображаемые графики физиологических параметров	Графики ЭКГ, 2 канала График дыхания RESP (РЕСП), 1 канал Плетизмограмма, 1 канал Графики ИВР (ИД), 2 канала График концентрации CO <sub>2</sub> , 1 канал Графики AG (АГ) для CO <sub>2</sub> , O <sub>2</sub> , N <sub>2</sub> O и AA, 4 канала
Числовые значения отображаемых параметров	HR (ЧСС), RESP (ЧД), ST SpO <sub>2</sub> и PR (ЧП) SYS (СИС), MAP (СРД) и DIA (ДИА) для НИАД SYS (СИС), MAP (СРД) и DIA (ДИА) для ИАД Два значения температуры и их разница (дельта) etCO <sub>2</sub> , ftCO <sub>2</sub> и AWRR (ЧДДП) для CO <sub>2</sub> etCO <sub>2</sub> /FiCO <sub>2</sub> , etN <sub>2</sub> O/FiN <sub>2</sub> O, etO <sub>2</sub> /FiO <sub>2</sub> , etAA/FiAA, AWRR (ЧДДП), MAC для AG (АГ) С.О.(СВ), Т.В.(ТК)
Продолжительность трендов	Отображение 240-часовых трендов для каждого прикроватного монитора Отображение кратковременных 12-часовых трендов для каждого прикроватного монитора
Регистрация событий	720 эпизодов тревог, включая тревоги по параметрам и ST-сегменту
Тревоги	Тревога по параметрам Тревога по ST-сегменту Тревога по аритмии Тревога по жизненно важным параметрам
Техническая тревога	3 уровня звуковой и визуальной тревоги
Сохранение полной записи графиков	Сохранение и просмотр полной записи графиков за 72 часа

### Спецификация оборудования

CPU	Процессор Intel® Core™ i3-2120 с активным охлаждением
Системный блок	Kontron® KISS 4U V2
Материнская плата	Kontron®
Дисплей	Разъем электропитания 1 последовательный порт 1 параллельный порт 2 USB-порта 1 сетевой интерфейс RJ-45 1 интерфейс клавиатуры 1 интерфейс мыши PS/2 Аудио выход Вход микрофона

### Характеристики сети

Структура	Ethernet 802.3
Скорость передачи данных	10 Мбит/сек, 100 Мбит/сек
Передаваемые данные	Графики (кривые), параметры и тревоги всех сетевых прикроватных мониторов
Количество мониторов в сети	Максимально 64 прикроватных монитора

## ИНФОРМАЦИЯ ДЛЯ ЗАКАЗА

Система централизованного мониторинга Vista 120 CMS	MS29833
Руководство по эксплуатации Vista 120, на русском языке	26 80 054

Intel® и CORE™ – (зарегистрированные) товарные знаки компании Intel Corporation.

Kontron® – (зарегистрированный) товарный знак компании Kontron AG.



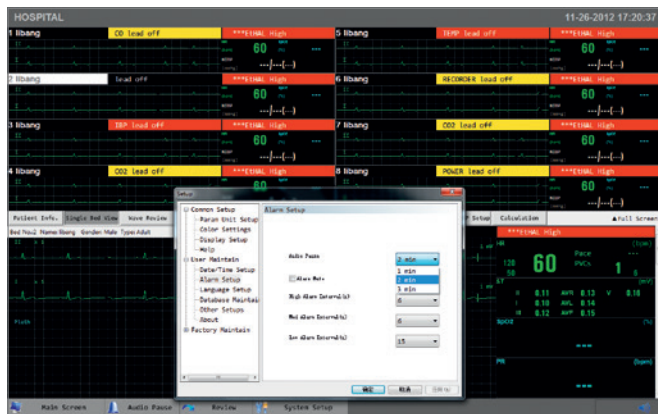
D-90876-2013

Полная запись: удобный доступ и настройка всех графиков полной записи, а также подготовка PDF-документов



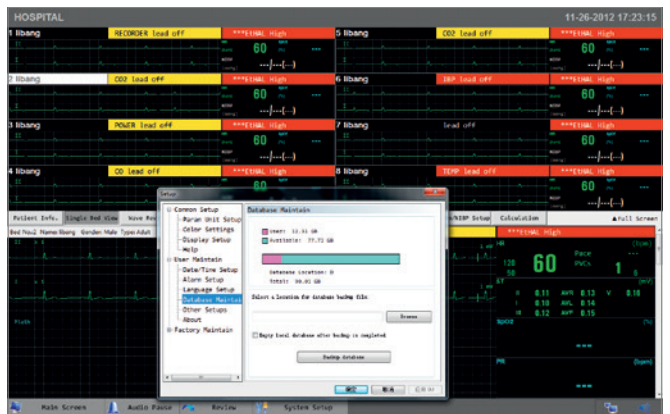
D-90877-2013

Окно одного монитора: доступ ко всем графикам и параметрам любого из наблюдаемых пациентов



D-99142-2013

Настройка тревог: централизованное управление всеми параметрами тревог и синхронизация новых прикроватных конфигураций



D-99144-2013

Резервное копирование базы данных: экспорт данных пациентов на внешний носитель, экономия пространства на жестком диске для новых пациентов

#### Регионы продаж

По вопросам приобретения в своем регионе обратитесь в соответствующее отделение компании Dräger.

**ШТАБ-КВАРТИРА**  
Drägerwerk AG & Co. KGaA  
Moislinger Allee 53–55  
23558 Lübeck, Германия

[www.draeger.com](http://www.draeger.com)

**РОССИЯ**  
ООО «Дрегер»  
Преображенская площадь, д.8.  
Бизнес Центр ПРЕОВ,  
блок «Б», 12 этаж  
Москва, Россия, 107061  
Тел +7 495 775 15-20  
Факс +7 495 775 15-21  
[www.draeger.ru](http://www.draeger.ru)

**СЕРВИСНЫЙ ЦЕНТР**  
Электrozаводская ул., д.33,  
стр.4  
Москва, Россия, 107076  
Тел +7 495 775 15-20  
Факс +7 495 662-72-23  
[www.draeger.ru](http://www.draeger.ru)

Найдите вашего  
регионального торгового  
представителя на:  
[www.draeger.com/contact](http://www.draeger.com/contact)

